



LA CASA DE LLAURADOR

(Recorregut per tots els espais)

Continguts

- Descriure l'estructura bàsica d'una casa de llaurador de la comarca.
- Diferenciar i caracteritzar les tres àrees bàsiques de la casa: la dedicada a la *vida domèstica* (dormitori, menjador, cuineta, pou, cambra de l'oli); la dedicada al *treball del camp*, (l'estable, la porxada del carro, almàssera, el pati); i la dedicada a l'emmagatzematge dels productes agrícoles (l'andana, la pallisa).

Activitat 1: La casa de llaurador.

1a. Llig el text següent.

Anem a conèixer una casa de llaurador de principis del segle XX, semblant a moltes altres que encara podem observar en els pobles de la nostra comarca. La CASA DE LLAURADOR sol tindre un COS PRINCIPAL i un PATI.

En el COS PRINCIPAL es situa l'entrada, un corredor central i la vivenda en la *planta baixa*; i l'emmagatzematge de les collites en la *planta superior*.

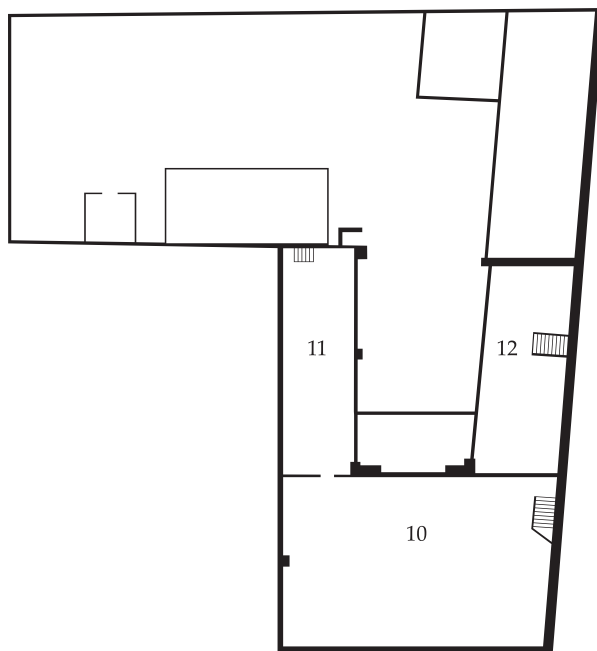
Al voltant del PATI apareixen espais relacionats amb el treball del camp i amb la transformació i emmagatzematge de les collites.

Per tant, la vivenda del llaurador està directament relacionada amb l'explotació agrícola.

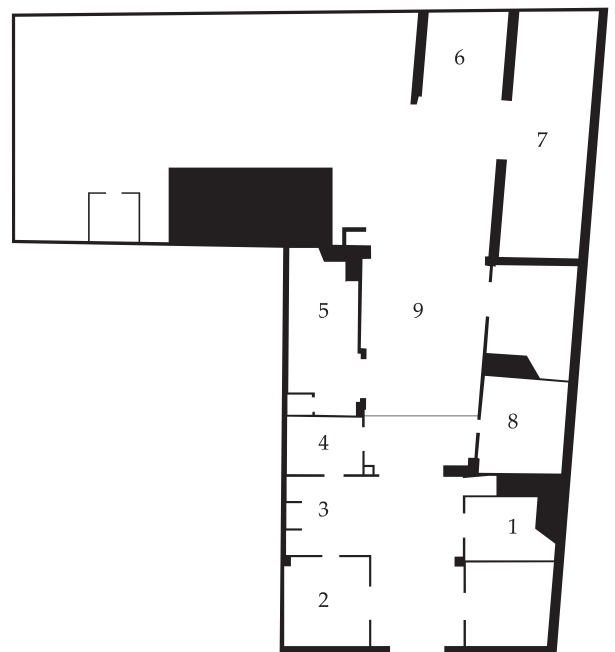
Activitat 2: El plànol de la casa

1a. Observa els plànols següents. Per a visitar la casa seguirem l'ordre següent: PLANTA BAIXA: 1. Dormitori de fadrí, 2. Dormitori de matrimoni, 3. El menjador, 4. La cuineta, 5. L'estable, 6. Porxada del carro, 7. L'almàssera, 8. La cambra de l'oli, 9. El pati. PLANTA ALTA: 10. L'andana, 11. La pallisa, 12. L'andana lateral.

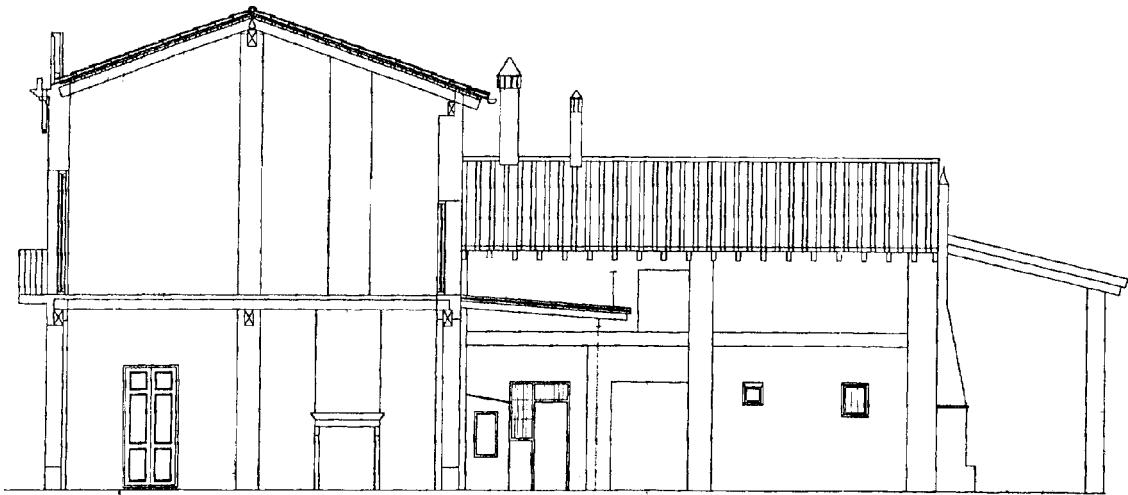
PLANTA ALTA



PLANTA BAIXA



2a. Observa el plànol de la casa vist en secció. Després marca, en aquest i en els anteriors plànols, amb una aspa (X): EL COS PRINCIPAL de la casa, L'ENTRADA O VESTIBUL, EL CORREDOR i EL PATI



3a. Acoloreix en els plànols anteriors, amb un color l'àrea dedicada a la VIDA DOMÈSTICA o L'HABITATGE (dormitori, menjador, cuineta); amb un segon color l'àrea dedicada al TREBALL EN EL CAMP (estable i pati); i amb un tercer color l'àrea dedicada a l'EMMAGATZEMATGE DELS PRODUCTES AGRÍCOLES (l'andana, la pallisa).

4a. Contesta les preguntes.

A. Per què diem que la vivenda tradicional del llaurador estava directament relacionada amb l'explotació agrícola?

B. Aquesta casa es va construir a principis del segle XX. Hi hauria més cases semblants en aquella època? Ha arribat fins hui aquest tipus de cases ?

C. Coneixes altres tipus de cases tradicionals en la comarca? Descriu-les breument. (Si necessites ajuda tens més informació en la sala núm. 12 del museu).

D. Situa't a principis del segle XX, creus que la casa correpon a les necessitats dels seus habitants?

5a. En aquest espai arreplega, mitjançant frases curtes, totes les preguntes que se t'hi vagen acudint al llarg del recorregut per a poder contestar-les posteriorment.