

L'HORTA SUD: L'ORIGEN DEL RELLEU COMARCAL.

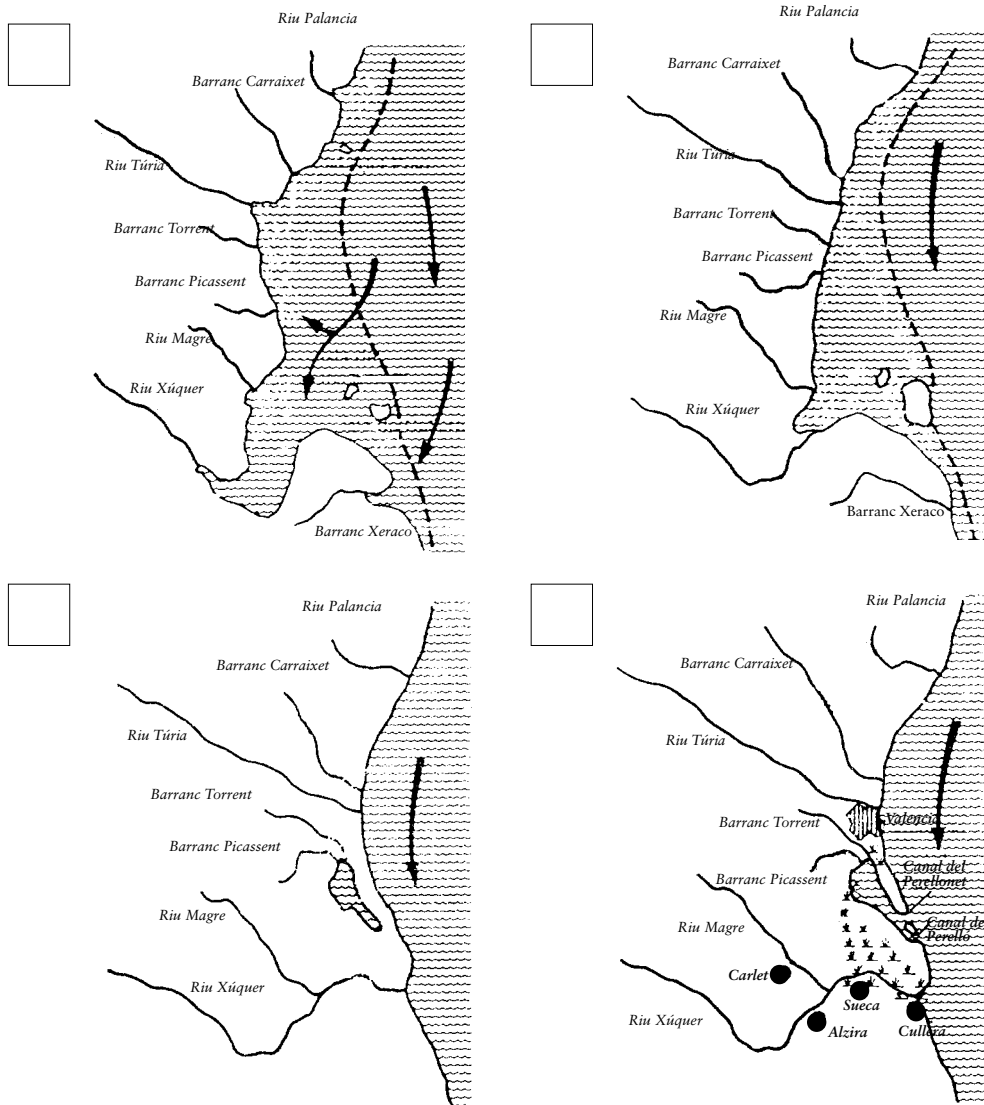
(Veure l'espai 12 al plànol)

Continguts

- Explicar l'origen del relleu de l'Horta Sud.
- Diferenciar i caracteritzar les unitats del relleu de l'Horta Sud.

Activitat 1: L'origen del relleu de l'Horta Sud.

1a. Llig i interpreta els dibuixos següents, completa la teua informació en l'espai 12 del museu i escriu una resposta a les preguntes plantejades.



Preguntes:

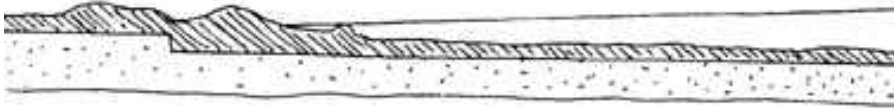
- Quina és la direcció predominant de les corrents marines en el litoral valencià?
- Què significa zona de sediments?
- Què significa marjal?
- Què signifiquen les línies discontinües (línia de costa actual)?

2a. Ordena els dibuixos anteriors segons una seqüència temporal, de la fase més antiga a la més actual. (Fases: I. QUATERNARI; II. ÈPOCA IBÈRICA; III. ÈPOCA ROMANA; IV. ÈPOCA ACTUAL).

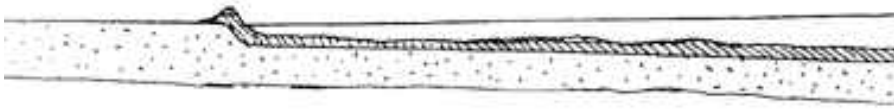
Activitat 2: Els tipus de costa.

1a. Llig i interpreta els dibuixos següents, segons aquestes normes: a. Primer acoloreix de blau la part dels dibuixos que representa aigua; b. Expressa oralment la lectura anterior; c. Després escriu una resposta a les preguntes.

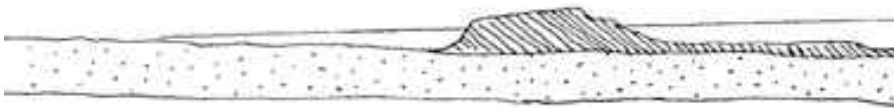
TIPUS DE COSTA EN EL LITORAL VALENCIÀ (Segons V. Rosselló)



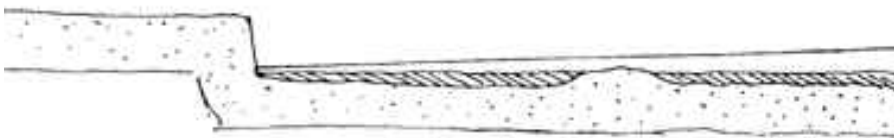
A. Platja d'arena.



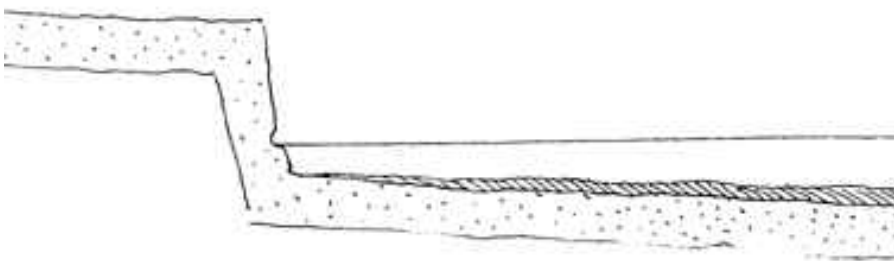
B. Costa de grava.



C. Costa de restinga i albufera.



D. Costes de penya-segat mitjà.



E. Costes espadades altes.

Preguntes:

a. Quin dels tipus de costa que apareixen en el litoral valencià és el que millor explica el relleu de l'Horta Sud? Per què?

b. Has vist algun dels altres tipus de costa en el litoral valencià? On? Com són?
